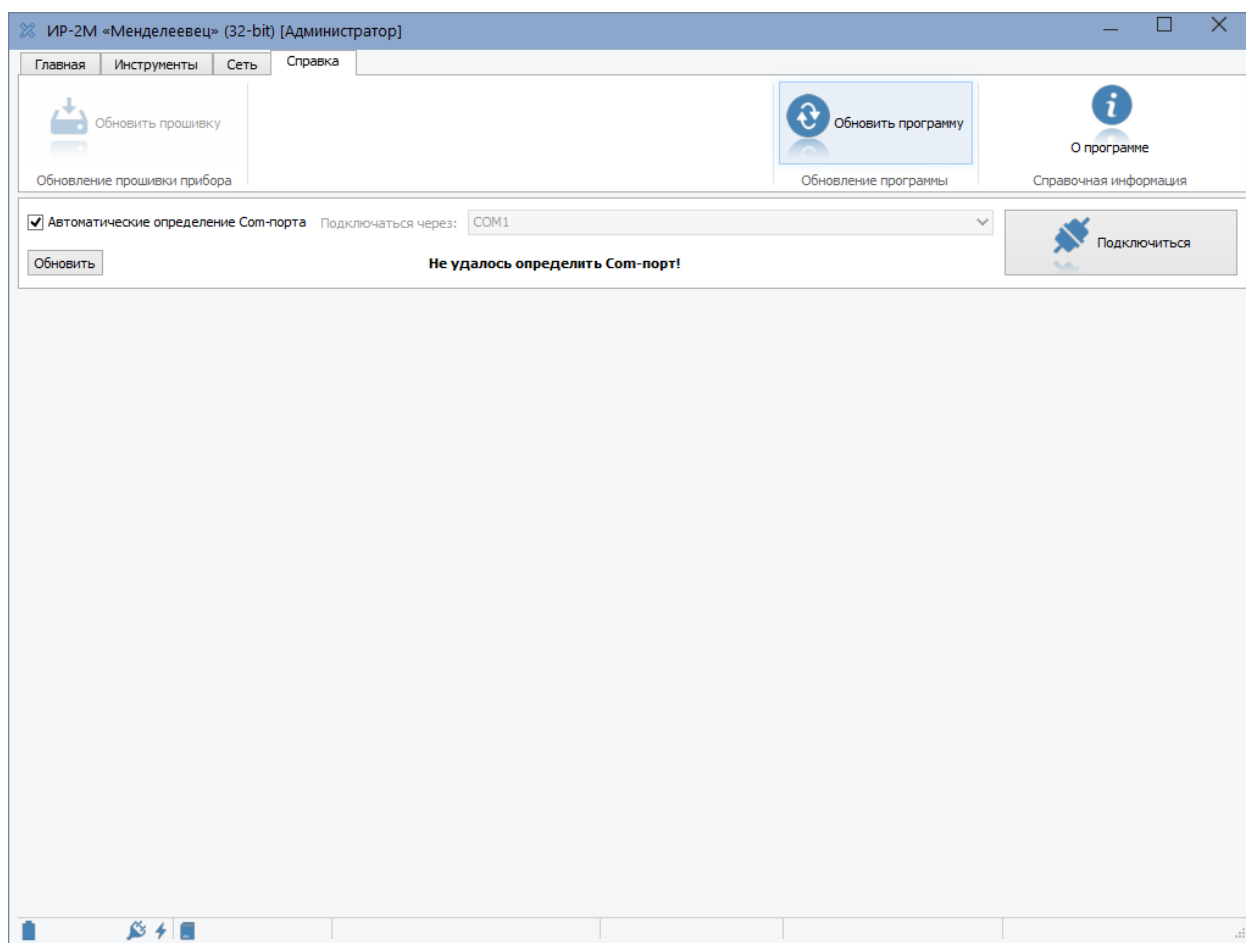


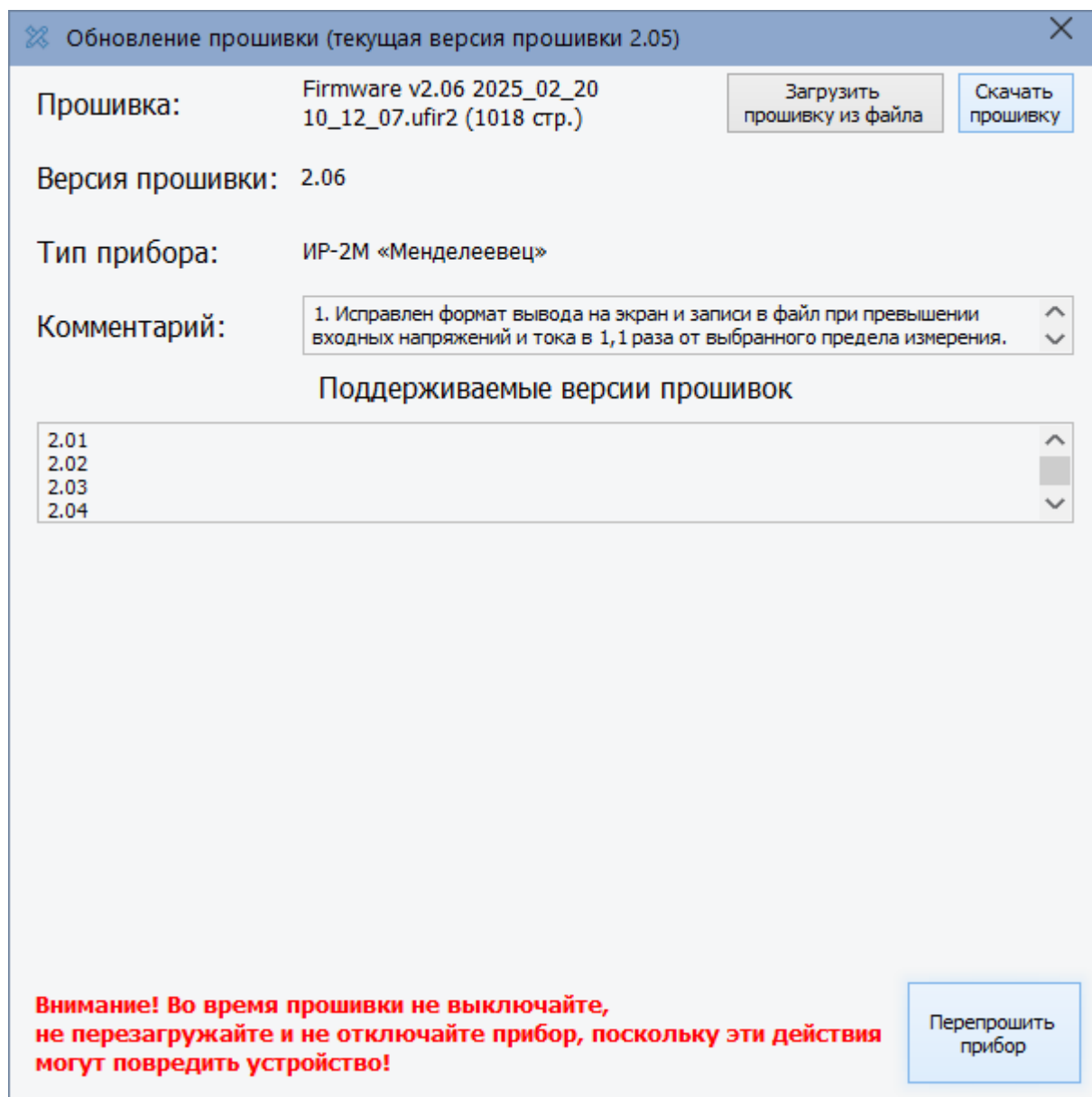
❖ Обновление программы для ПК

1. Запустить программу ИР-2М "Менделеевец".
2. Перейти на вкладку «Справка» и выбрать «Обновить программу».



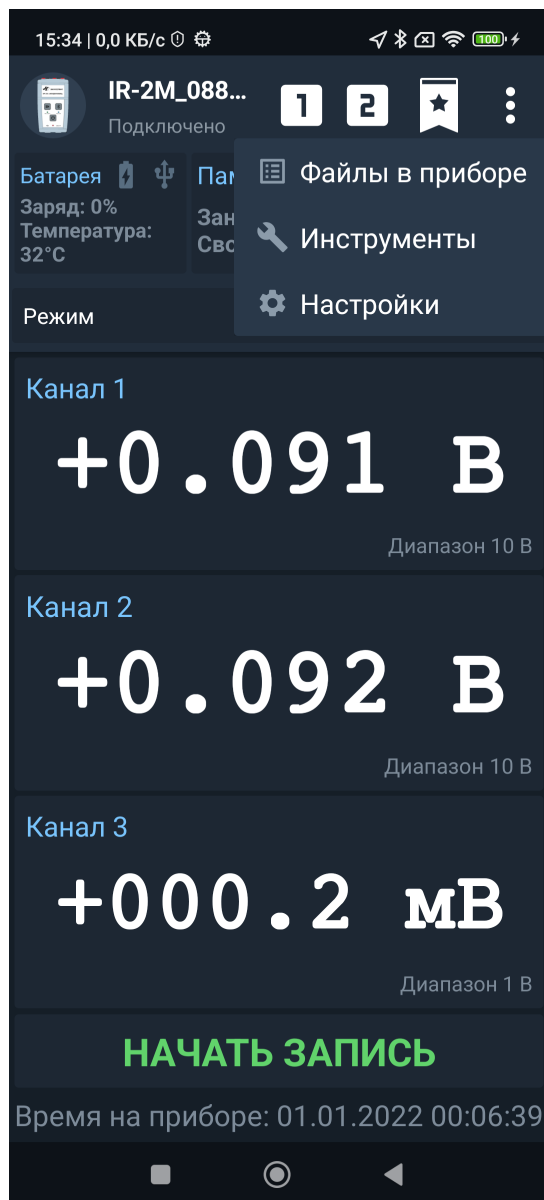
❖ Обновление прошивки

1. Запустить программу ИР-2М "Менделеевец" для ПК.
2. Подключиться с помощью программы к прибору ИР-2М "Менделеевец".
3. Перейти на вкладку «Справка» и выбрать «Обновить прошивку».
4. Выбрать «Загрузить прошивку из файла» для установки с локального ПК или «Скачать прошивку» для автоматической загрузки с сайта.
5. Нажать кнопку «Перепрошить прибор» и дождаться окончания операции.

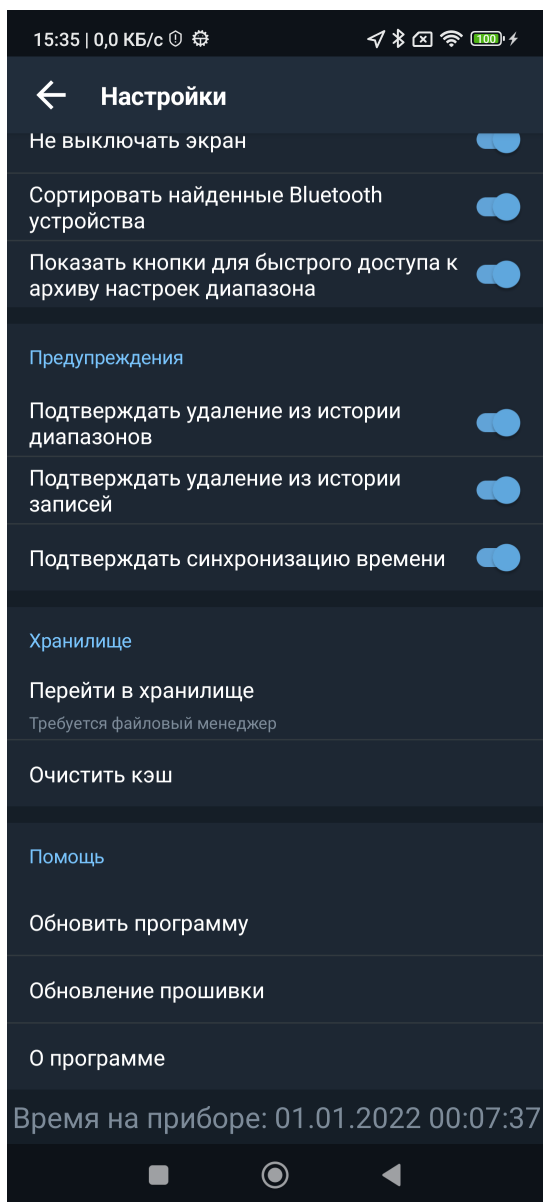


❖ Обновление программы для Android

1. Запустить программу ИР-2М "Менделеевец".
2. Подключиться по Bluetooth к прибору.
3. Перейти в «Настройки».



4. Выбрать «Обновить программу»



5. Дождаться загрузки новой версии и установить обновление